

⚠️ 警告 必ず大人が行ってください。周囲にお子さまがいないことを確認してください。

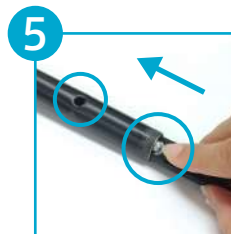
対象シリーズ	エクスプローラートライク (3in1、4in1 共通)
症状	プッシュピンが取れた、中に入り込んで取れない など
ご用意 いただくもの	ペンチなどの工具 (必要に応じて)

修理 および 交換手順



交換パーツを確認します。

- ①ソケット
- ②プッシュピン
- ③バネ



プッシュピンを軽く押しながら、音とロールバーの中へ差し込みます。



ソケットの溝にバネをはめ、その上にプッシュピンが乗るようにセットします。

※プッシュピンは固定できません。小パーツの紛失にご注意ください。



プッシュピンがずれないように、**ゆっくりとまっすぐ**に押し込んでください。勢い良く押し込んでしまうと、プッシュピンが穴から出ずに入り込み、取り出せなくなります。



コントロールバー、持ち手の下部、プッシュピンを差し込む位置を確認します。○にプッシュピンの先端が出てきます。



正しくプッシュピンが入った状態です。



STEP2 でセットしたパーツを、コントロールバーに差し込みます。

STEP3 で確認した通り、プッシュピンと穴の位置に注意して差し込んでください。



コントロールバー持ち手と下部を合わせ、しっかり固定され機能しているかを確認してからご使用ください。

⚠️ 注意

パーツの形状は変更になる場合がございますが、トライクシリーズは互換性があります。

各種お問い合わせは、下記へご連絡ください。
お客さま相談室 0120-880-188